

LES BUREAUX DES HOUILLÈRES ET LEURS OCCUPANTS VERS 1943-1945



De gauche à droite (façade Est et Nord)

Rez-de-chaussée :

fenêtre 1 : ingénieur des mines (M. ESCARBELT)

fenêtre 3 et 4 : bureau des géomètres

après l'escalier : services mine et équipages (service écuries : M. SOUSSIA)

Premier étage :

fenêtre 1 : mécanographie

fenêtre 2 à 5 : dactylos (Madeleine PIGUET)

porte : entrée par les escaliers

fenêtre 7,8,9 : comptabilité (M. MOUGENOT)

Deuxième étage :

fenêtre 1 et 2 : Directeur des S.H.R. (M. SOLASSE puis M. GAUDOUX)

fenêtre 3 et 4 : ingénieur électricien – travaux neufs (M. COLLIOT)

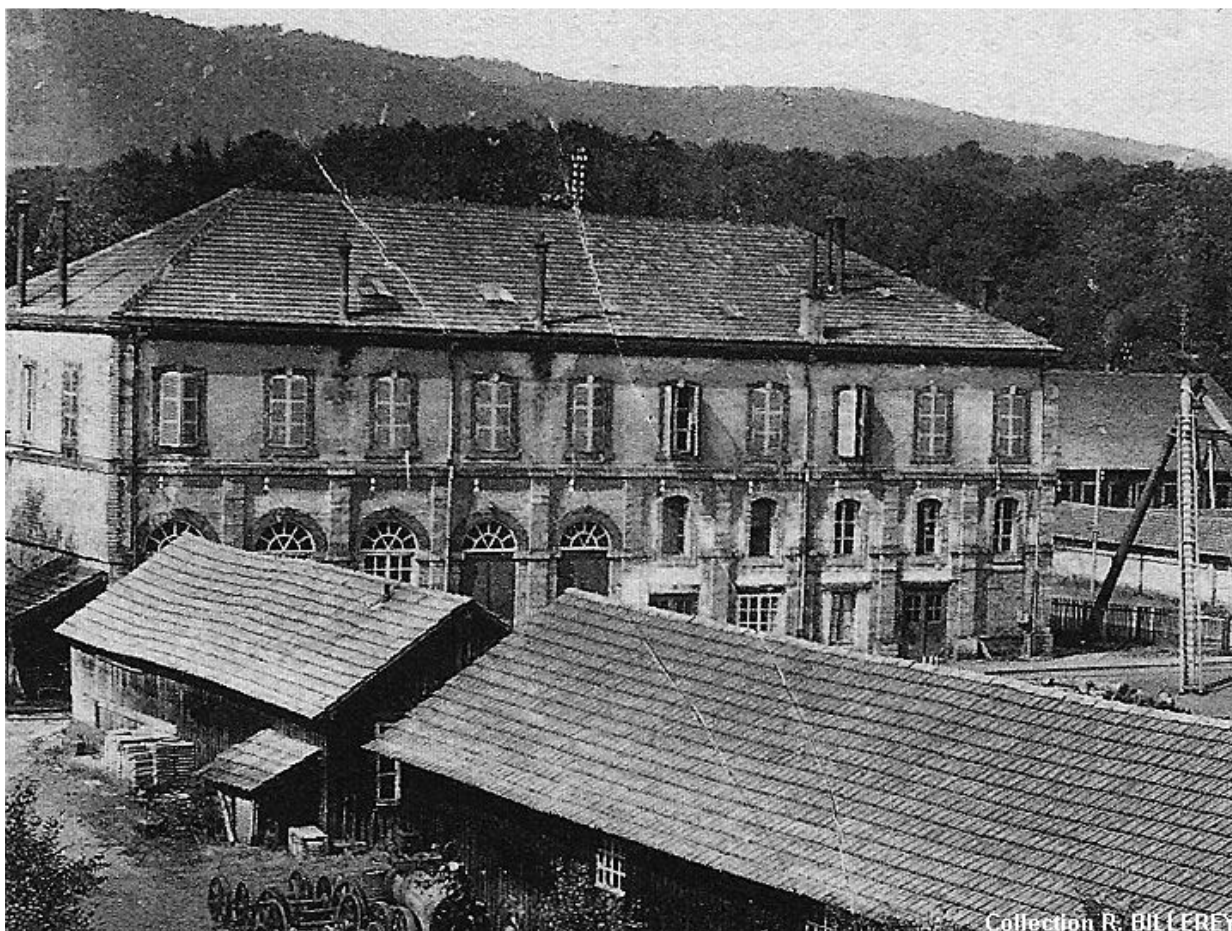
fenêtre 5 : montée escaliers intérieurs

fenêtre 6 et 7 : service des abonnés (Georges ANDRÉ, Yvonne BEURIER, Henri TRAVERS, Roger RITTEL, Lucien GROSJEAN, Hélène HAMBERT, Mme LACOUR, Georges BILLEREY, Lucie BICHET)

fenêtre 8 : salle des tirages de plans

fenêtre 9 : bureau de dessin (M. HUBERT)

LES BUREAUX DES HOUILLÈRES ET LEURS OCCUPANTS VERS 1943-1945



De droite à gauche (façade Sud)

Rez-de-chaussée :

Ingénieur des mines (M. ESCARBELT)
Bureau des géomètres
Services vente de charbon (M. Gaston DIDIER)

Premier étage :

fenêtre 1 : mécanographie
fenêtre 2 : caisse et bureau de paie
fenêtre 3 : service contentieux administratif (M. THOMASSEY)
fenêtre 4 : chef comptable (M. PETELAUD)
fenêtre 5 : comptabilité (M. MOUGENOT)

Deuxième étage :

fenêtre 1 et 2 : Directeur des S.H.R. (M. SOLASSE puis M. GAUDOUX)
fenêtre 3 : secrétaire de Direction (M. HOFFMANN)
fenêtre 4 : ingénieur principal électricien (M. POULLEAU)
fenêtre 5 : ingénieur principal adjoint (M. AYNAUD)
fenêtre 6 : ingénieur commercial électricité (M. CASSAN)
fenêtre 7 : ingénieur adjoint électricité (M. FLECHAIRE)
fenêtre 8 : bureau de dessin (M. HUBERT)